

Общество с ограниченной ответственностью "ЗЕМЛЕМЕР"

**Реконструкция СОГБУ "Демидовского
социально-реабилитационного
центра для несовершеннолетних
"Исток"**

Рабочая документация

Раздел 3 "Архитектурные решения"

Смоленск 2013г.

Ведомость рабочих чертежей основного комплекта АР

Лист	Наименование	Примечание
1	Общие данные	
2	Обмерочный чертёж реконструируемой части существующего здания М1:100	
3	План пристройки на отм. 0,000 М1:100	
4	Фрагмент главного и бокового фасада до реконструкции	
5	Фрагмент бокового фасада после реконструкции	
6	Фрагмент главного фасада после реконструкции	
7	Паспорт цветового решения фасадов	
8	Разрез 1-1	
9	Разрез 2-2	
10	Элементы заполнения проёмов. Ведомость отделки помещений. Эكспликация полов	
11	Схема расположения перемычек пристройки. Ведомость и спецификация перемычек	
12	Схема расположения элементов фундаментов. Спецификация элементов фундамента	
13	Сечение 1-1. Узел 1	
14	План кровли. Схема расположения несущих элементов кровли	
15	Схема расположения стропильных элементов кровли. Схема расположения элементов подшивного потолка. Разрез 1-1, 2-2	
16	Спецификация элементов стропильной системы. Узел 1,2,3	
17	Крыльцо К-1. Сечения 1-1, 2-2	
18	Деталь закладная ЗД-2	
19	Козырек №1. Сечения 1-1, 2-2	
20	Стойка козырька Ст-1 (Ст-2)	

Ведомость ссылочных и прилагаемых документов

Наименование	Обозначение	Примечание
Ссылочные документы		
СНиП 3.03.01-87	Несущие и ограждающие конструкции	
СНиП 2.01.07-85	Нагрузки и воздействия	
СНиП 2-25-80	Деревянные конструкции	
СНиП 52-01-2003	Бетонные и железобетонные конструкции	
ГОСТ 8486-86	Пиломатериалы хвойных пород	

Общие указания

Данный проект разработан на реконструкцию одноэтажного здания Демидовского социально-реабилитационного центра для несовершеннолетних "Исток" по адресу: Смоленская обл., Демидовский р-он, д. Титовщина

Строительство предусматривается в следующих климатических условиях:

- климатический район - II В;
- расчетная температура наружного воздуха:
 - наиболее холодных суток - -31 °С
 - наиболее холодной пятидневки - -26 °С;
- расчетное значение веса снегового покрова - 180 кг/м²;
- нормативная ветровая нагрузка - 23 кг/м;
- тип местности - В
- степень огнестойкости здания - II (γ_п = 0,95).
- расчетная температура и относительная влажность воздуха внутри помещений t=+20°С влажность 40-60%;

Объемно-планировочные решения

Реконструкция предполагает увеличение площади за счет небольшой пристройки к существующему строению

Пристройка одноэтажная, имеет прямоугольную форму в плане, с размерами в осях 5,45х12,15м

Высота этажа составляет 2,55м. Крыша односкатная. Водосток наружный организованный

Конструкция крыши- деревянная стропильная система

Наружные стены из ячеисто-бетонных блоков 300мм, снаружи утеплены утеплителем "URSA" и обшиты виниловым сайдингом по металлическому каркасу

Перегородки сборные железобетонные по прайс листу ЖБИ-2 Смоленский завод

Перегородки во всех помещениях запроектированы из ГКЛ по металлокаркасу;

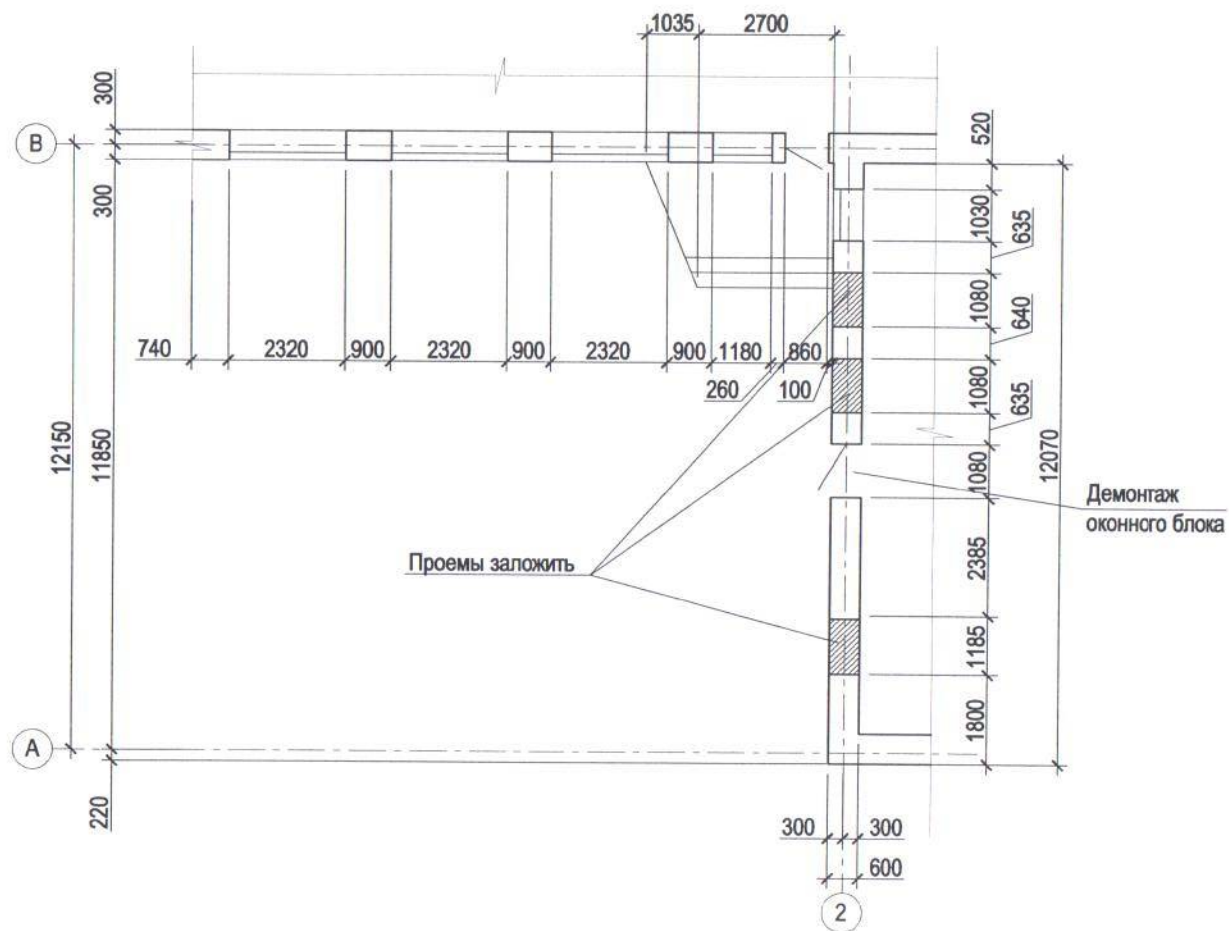
Окна ПВХ-3-й стеклопакет. Двери внутренние деревянные из МДФ, наружные пластиковые

Конструктивные решения

1. За условную отметку 0,000 принят уровень чистого пола проектируемой пристройки
2. По периметру всего здания устроена отмостка из асфальта по уплотненному грунту
3. Грунты основания должны быть защищены от увлажнения поверхностными водами и от промерзания во время строительства;
4. Пиломатериалы применять хвойных пород не ниже 2-го сорта, влажностью не более 20%.
5. Все деревянные элементы стропильной системы обработать огнебиозащитной пропиткой "АТТИК".
6. В местах примыкания дерева к другим материалам проложить рубероид РГЗ-300
7. Все крепежные элементы должны быть оцинкованными.
8. Металлоконструкции окрасить за два раза огнезащитной краской "Джокер" по оштукатуренной поверхности.

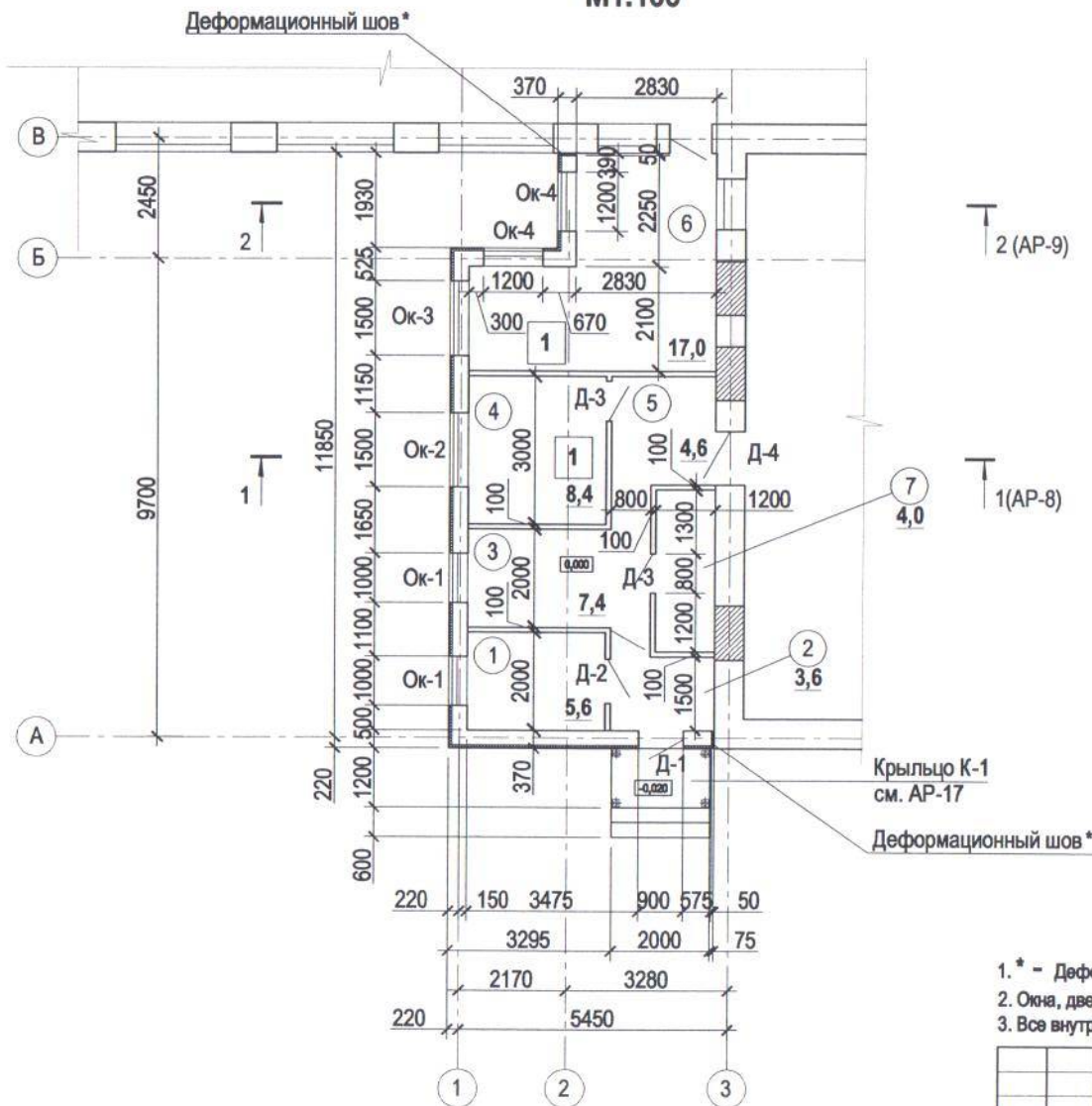
						445-00-АР			
						Смоленская обл., Демидовский р-он, д. Титовщина			
Изм.	Кол.	Док.	Лист	Подпись	Дата				
Разработал		Брагина				Реконструкция СОГБУ "Демидовского социально-реабилитационного центра для несовершеннолетних "Исток"	Стадия	Лист	Листов
Проверил		Толыго					РД	1	20
ГИП		Павлов							
Общие данные							ООО "ЗЕМЛЕМЕР" Проектно-конструкторский отдел		

Обмерочный чертеж реконструируемой части существующего здания М1:100



						445-00-AP					
						Смоленская обл., Демидовский р-он, д. Титовщина					
Изм.	Кол.	Док.	Лист	Подпись	Дата	Реконструкция СОГБУ "Демидовского социально-реабилитационного центра для несовершеннолетних "Исток""					
									Стадия	Лист	Листов
									РД	2	
Разработал: Ерегина Проверил: Толыго ГИП: Павлов						ООО "ЗЕМЛЕМЕР" Проектно-конструкторский отдел					
Обмерочный чертеж реконструируемой части существующего здания М1:100											

План пристройки на отм. 0,000
М1:100



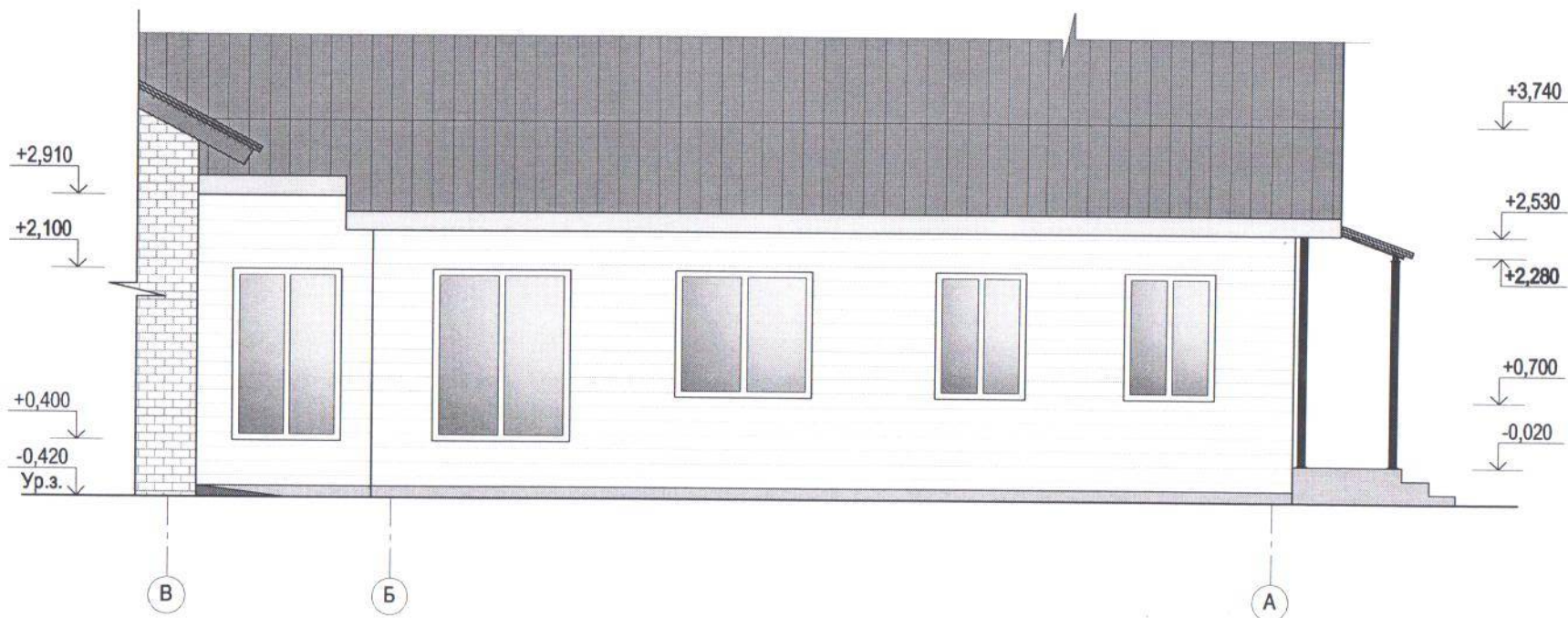
Экспликация помещений

Номер помещения	Наименование	Площадь, м ²	Кат. помещения
1	Кабинет	5,6	
2	Коридор	3,6	
3	Административное помещение	7,4	
4	Кабинет	8,4	
5	Коридор	4,6	
6	Помещение	17,0	
7	Санузел	4,0	
Итого:		50,6	

1. * - Деформационный шов выполнить из доски обернутой рубероидом или толем.
2. Окна, двери, тип пола см. АР-10
3. Все внутренние перегородки выполнить по месту из ГКЛ по металлокаркасу

						445-00-АР					
						Смоленская обл., Демидовский р-он, д. Титовщина					
Изм.	Кол.	Док.	Лист	Подпись	Дата	Реконструкция СОГБУ "Демидовского социально-реабилитационного центра для несовершеннолетних "Исток"					
Разработал		Брагина							Стадия	Лист	Листов
Проверил		Топыго							РД	3	
ГИП		Павлов				План пристройки на отм. 0,000 М1:100			ООО "ЗЕМЛЕМЕР" Проектно-конструкторский отдел		

Фрагмент бокового фасада после реконструкции
М1:50



						445-00-AP				
						Смоленская обл., Демидовский р-он, д. Титовщина				
Изм.	Кол.	Док.	Лист	Подпись	Дата	Реконструкция СОГБУ "Демидовского социально-реабилитационного центра для несовершеннолетних "Исток"		Стадия	Лист	Листов
								РД	5	
Разработал		Брагина				Фрагмент бокового фасада после реконструкции		ООО "ЗЕМЛЕМЕР" Проектно-конструкторский отдел		
Проверил		Толыго								
ГИП		Гавлов								

Фрагмент главного фасада после реконструкции
M1:50



						445-00-AP			
						Смоленская обл., Демидовский р-он, д. Титовщина			
Изм.	Кол.	Док.	Лист	Подпись	Дата	Реконструкция СОГБУ "Демидовского социально-реабилитационного центра для несовершеннолетних "Исток"	Стадия	Лист	Листов
		Брагина				Фрагмент главного фасада после реконструкции	РД	6	
		Толпыго					ООО "ЗЕМЛЕМЕР" Проектно-конструкторский отдел		
		Павлов							